

# EL CERRO SAN PEDRO

Breve descripción geológica de apoyo a:  
-La 8ª Ruta : "Subida al Cerro San Pedro"



**ORGANIZA:**



**COLABORA:**



# Catalogado como:

## Punto de Interés Didáctico (PID) N° 32

-Su interés es a nivel local y hace referencia a las áreas de conocimiento de geología, geomorfología y mineralogía.



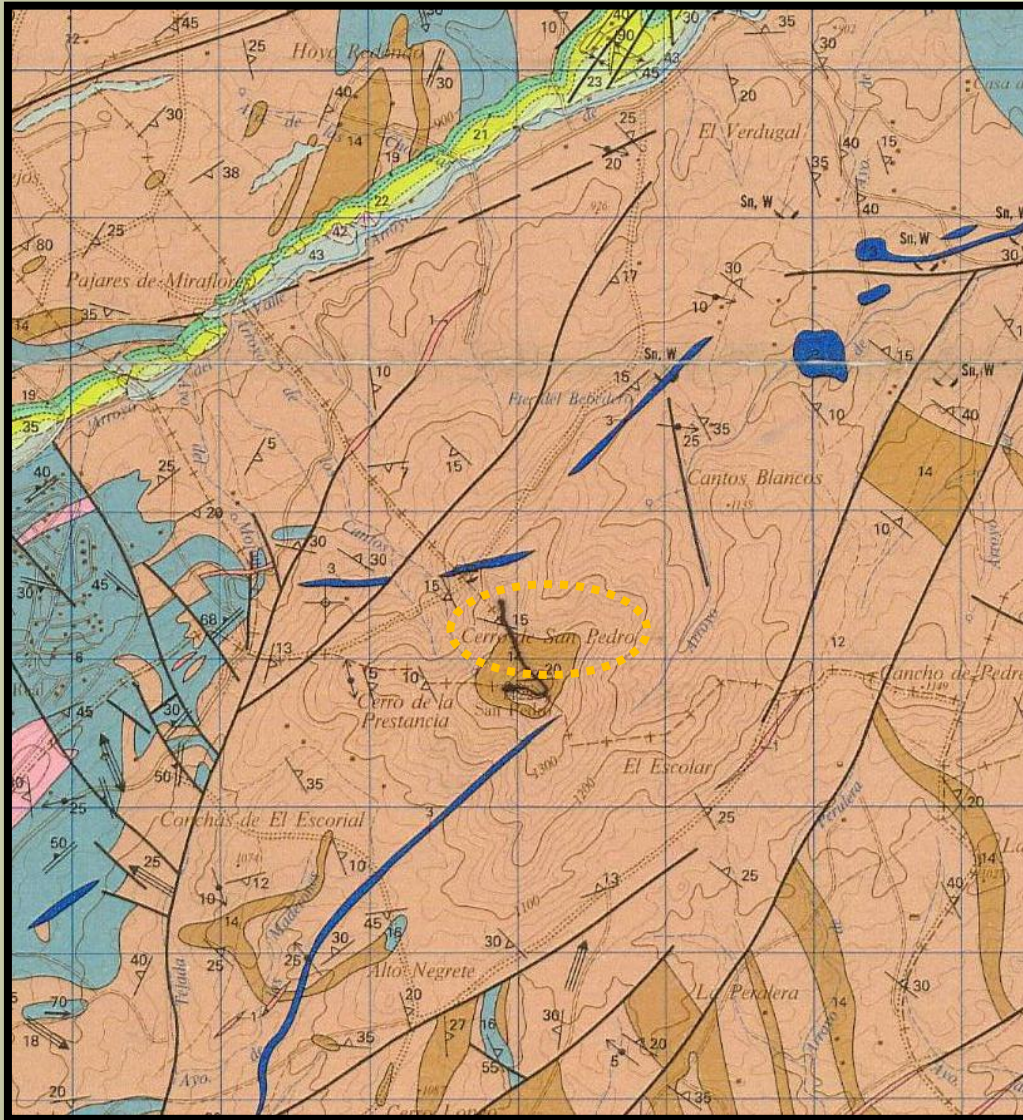
Figura 64: Situación del PID 32.



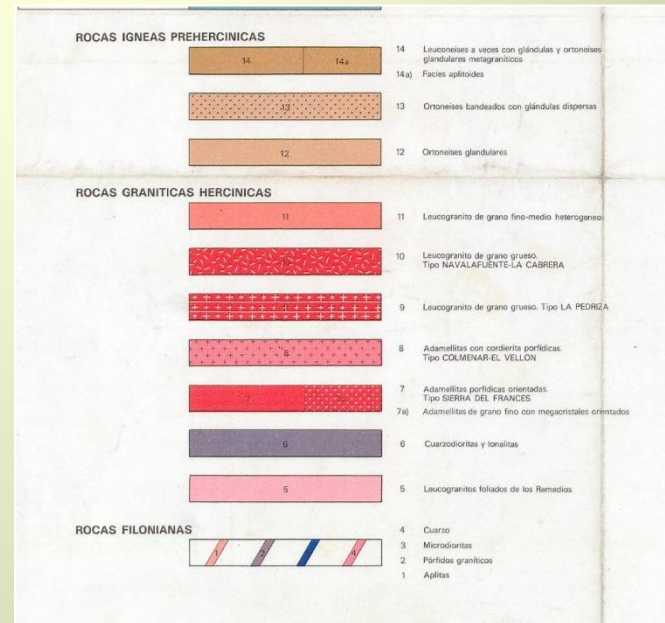
Figura 65: Cerro de San Pedro.



## CONTEXTO GEOLÓGICO

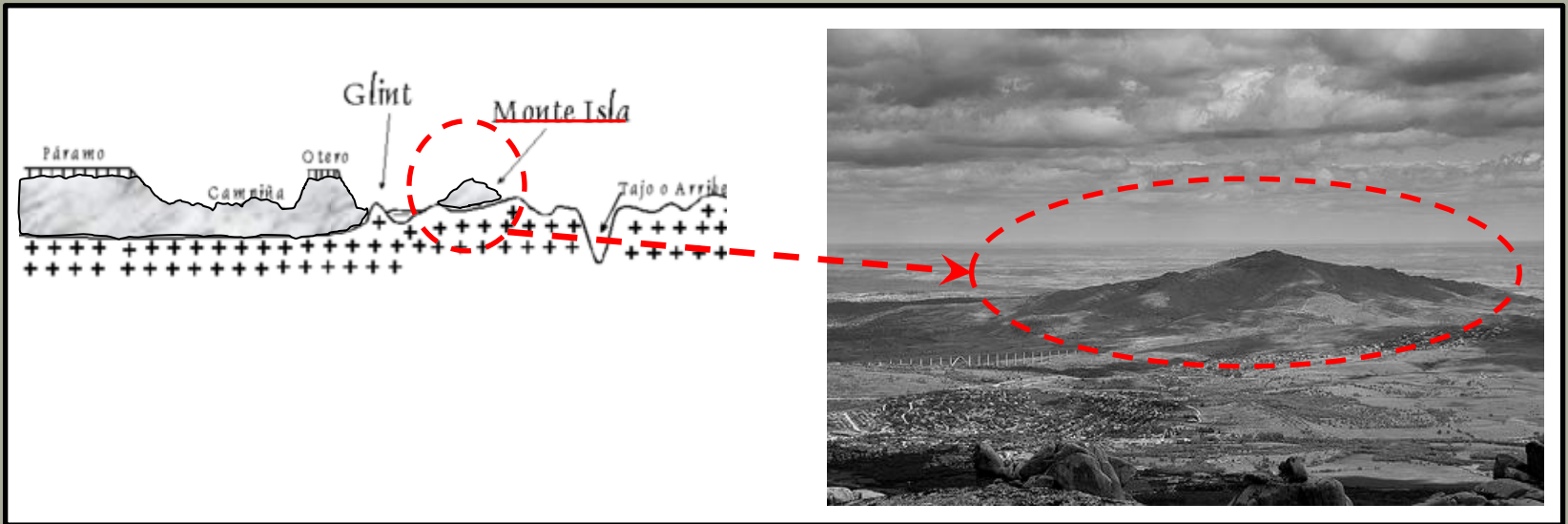


### LEYENDA:



# ¿Qué es?

**-Geomorfología:** Se trata de un ejemplo de relieve residual esculpido por la erosión, del tipo inselberg o monte isla, nombre que da a entender su aislamiento del entorno.



- Esquema didáctico en el que se correlaciona el esquema general de un Monte Isla y la panorámica de El Cerro San Pedro.

Localizado sobre la zona de Rampa que une la Sierra con la Depresión Terciaria, ocupando parte del núcleo de la estructura antiformal del Molar.



**-Petrología:** Está formado por materiales de naturaleza prehercínica(materiales muy antiguos).

-Son gneises formados por procesos de metamorfismo de granitos por lo que son denominados “ortoneises”,

-Esta roca es fácil de distinguir, ya que presenta minerales ordenados en hileras (fundamentalmente biotita) y los cristales de feldespato de un tamaño mucho más grandes, presentándose en forma de lentes u ocelos (ortoneises ocelares).

-Atravesando los gneises encontramos ,diques de cuarzo, de generación posterior, cuyo origen derivaría de la ascensión de fluidos hidrotermales a través de las fisuras . En ellos podemos encontrar cristales de berilo, turmalina (chorlo) y cordierita.

